
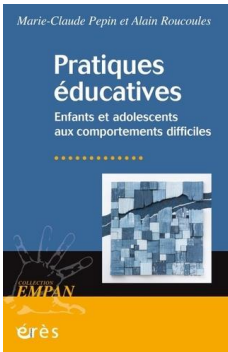


Suivez le SMAEC sur [FACEBOOK](#) (@Centre Ressources SMAEC)

On a zappé pour vous...

Ouvrages repérés

<p>L'amour qui pique les yeux Julie Felix Albin Michel 2019</p> 	<p>"Tout le monde pourrait bien nous regarder, mon frère, du haut de ton fauteuil on leur apprendrait l'amour, celui qui pique les yeux" . Comment accepter l'inacceptable ? Comment chérir un être dont l'existence est un supplice de chaque instant ? Aux côtés de son grand frère emmuré dans son handicap mental et physique extrême, Julie apprend à saisir le bonheur comme il vient et découvre que la vie, même quand elle s'est affreusement trompée, peut être lumineuse. D'une simplicité et d'une justesse bouleversantes, L'amour qui pique les yeux est le récit gracieux d'une histoire d'amour extraordinaire entre deux héros de la vie ordinaire. [RA]</p>
<p>Pratiques éducatives Enfants et adolescents aux comportements difficiles Marie-Claude Pepin Alain Roucoules Erès 2019</p> 	<p>Des enfants et des adolescents aux comportements difficiles mettent à mal les dynamiques groupales, s'esquivent des prises en charges individuelles, épuisent les adultes, s'agrippent à l'agir et à la transgression dans des processus d'exclusion qui n'en finissent pas de se répéter. Après d'eux, des équipes éducatives s'interrogent sur le bien-fondé de leur action. En écho, les institutions qui les accueillent se trouvent déstabilisées et sont à la recherche de réponses pertinentes. Dans une sorte de laboratoire des pratiques, des professionnels, éducateurs, psychiatre, responsables institutionnels, formateurs ont mis en commun, pendant six années, leurs expériences et leurs recherches. Cet ouvrage restitue la formulation d'une pensée et d'une théorie de la pratique éducative, élaborée à plusieurs, qui se révèle essentielle dans le processus de maturation et d'humanisation de ces sujets en devenir et s'inscrit dans une dynamique réactualisée des fondements institutionnels. En effet, la nécessaire adaptation des institutions et de leur mode de fonctionnement aux problématiques de ces jeunes est un défi en termes de management pour les équipes de direction qui doivent conjointement gérer les procédures et protocoles, animer des temps d'élaboration clinique mais aussi ouvrir de nouveaux espaces de créativité et d'espoir. [RA]</p>

**Paroles d'exclus -
Handicap, combien
au bord du chemin ?**

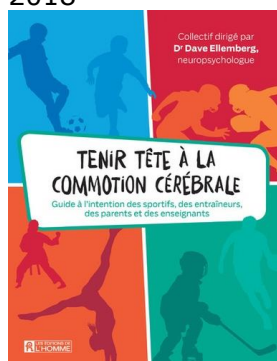
Frédérique Meunier
Charles Gardou (Préfacier)
L'Harmattan 2019



Des milliers de personnes porteuses de handicap sont exclues de la société française. Quelles alternatives ont-elles pour avancer ? Y a-t-il des solutions pour qu'elles soient enfin respectées et acceptées ? Seize récits de vie mettent en évidence l'invisibilité de ces personnes au sein de la société. En regard de ces témoignages, des professionnels de la santé, de l'éducation, du secteur associatif ou de la politique livrent leurs réflexions, expériences, analyses et éclairages pour que ces situations ne soient plus une fatalité. [RA]

**Tenir tête à la
commotion cérébrale
- Guide à l'intention
des sportifs, des
entraîneurs, des
parents et des
enseignants**

Dave Ellemberg
Les Editions de l'Homme
2018



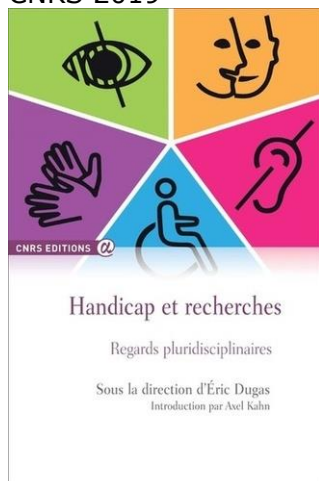
Chaque semaine, les médias nous annoncent qu'un sportif de haut niveau ne peut prendre part à un match en raison d'une commotion cérébrale. Tout autant que les athlètes professionnels, nos jeunes sont susceptibles d'être touchés par ce fléau. Mais comment peut-on reconnaître la commotion cérébrale, la traiter et même la prévenir ? Ce guide présente les données scientifiques les plus actuelles sur le sujet.

Signes, symptômes, durée du repos, reprise des activités mentales et physiques, conséquences à long terme : tout y est expliqué simplement et clairement, dessins humoristiques à l'appui, sans dramatiser mais sans sous-estimer non plus les puissants effets de cette blessure. Les entraîneurs, les parents, les éducateurs et les sportifs eux-mêmes, jeunes et adultes, trouveront leur compte dans les rubriques rédigées à leur intention.

Les commotions cérébrales, c'est du sérieux ! Notre cerveau est notre plus grande force ; il importe donc de le faire profiter des bienfaits de l'activité physique, tout en le protégeant au maximum des impacts dangereux. [RA]

Handicap et recherches. Regards pluridisciplinaires

Eric Dugas
Axel Kahn (Préfacier)
CNRS 2019



Longtemps les personnes atteintes d'altérités (physiques, psychologiques, cognitives...) ont été pensées ou perçues comme des êtres humains à rééduquer, réparer, ou pire, à exclure, car estimées inférieures ou trop différentes des autres citoyens. De par les lois, décrets et autres politiques volontaristes en faveur du handicap, les regards sur la personne handicapée ont évolué et prennent désormais en compte l'environnement, le contexte de vie, les situations individuelles et leurs interactions.

Même si pour bon nombre, le chemin de la reconnaissance et de l'équité est encore semé d'embûches, les avancées scientifiques, permises par la recherche, contribuent de manière décisive à ce « bousculement ». Inclusion, Ecole, Université, Emploi, accessibilité numérique, maladies, troubles du spectre de l'autisme, traumatisme crânien, sport... Cet ouvrage collectif - issu d'un colloque pluridisciplinaire tenu à Bordeaux en 2018 - fait se croiser, de manière originale, des chercheurs, des approches et des disciplines diverses sur le thème du handicap.

Il englobe aussi bien l'approche médicale de l'altérité, que celle liée aux dimensions techniques et technologiques, tout en répondant à l'approche sociale, situationnelle et environnementale. Sont donc ainsi réunies, sans cloisonnement, les sciences du vivant et de la santé, les sciences et technologies et les sciences humaines et sociales. L'ensemble est introduit par Axel Kahn qui, dans une perspective humaniste, aborde la problématique du handicap au prisme de la citoyenneté et de l'inclusion. [RA]

Exploremo : développer les stratégies de régulation des émotions

Frédérique Cuisinier
Hogrefe, Didemo
2019



Outil de remédiation pour accompagner la verbalisation du ressenti par l'analyse et la représentation des émotions.

Explorémo® est un outil à visée clinique, thérapeutique ou éducative. Destiné aux professionnels (psychologues, neuropsychologues, professionnels de santé et de l'éducation), il permet une exploration active des émotions et accompagne le développement des stratégies de régulation des émotions.

Contextes d'utilisation :

Explorémo® s'adresse à une grande variété de professionnels et peut s'utiliser dans de nombreux contextes. Cliquez sur le menu ci-dessous pour les découvrir en détail.

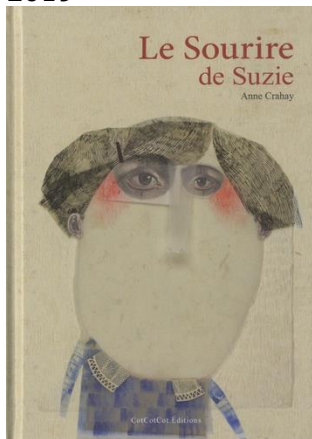
- Thérapie et soin (TCC, alexithymie, TSA, ...)
- Mises en situations en contexte thérapeutique (indiv, groupe, couple, ...)
- Situation en contexte éducatif (harcèlement, compétences sociales, ...)
- Les contextes éducatifs (classe, ateliers, accompagnements spécialisés, ...)
- Qualité de vie au travail (formation, médecine du travail, ...)
- Qui sont les utilisateurs d'Explorémo® ? Découvrez les professionnels concernés.

[Plus d'information](#)

Ouvrage jeunesse repéré

Le sourire de Suzie

Anne Crahay
CotCotCot Editions
2019

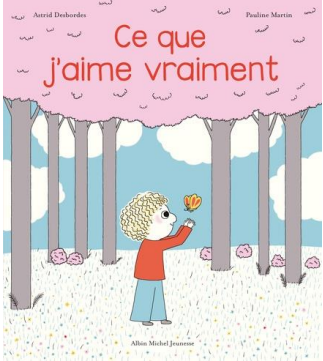





L'histoire d'une petite personne qui, chaque matin, comme on met ses chaussettes, accrocherait un sourire à ses oreilles. Dans son armoire, 1 000 sourires de papier : le sourire de circonstance, le sourire assorti à l'écharpe, le sourire des épinards crème beurk, le sourire de la photo de classe, le sourire même pas peur, le sourire pour dire je vais bien. Très très bien. Point ! Un sourire comme une défense.

Un album pour parler de la difficulté d'être soi, du besoin d'être aimé.
[RA]

Les illustrations sont faites à partir de collages.

Nouveautés du Centre de documentation SMAEC

<p>Ce que j'aime vraiment Astrid Desbordes Pauline Martin Albin Michel Jeunesse, 2017</p> 	<p>« Ce matin, Archibald a raté son match. Marguerite, elle, a bien réussi. "Archibald se sent tout petit parce qu'il a perdu au tennis. Pourtant, il s'entraîne beaucoup, mais sans résultat, pense-t-il. à sa maman, il confie même qu'il n'est « vraiment pas doué » . Partant tous deux en promenade, Maman interroge alors son garçon : « crois-tu que cet oiseau n'est pas doué parce qu'il ne sait pas nager ? Que ce papillon n'est pas doué parce qu'il ne sait pas chanter ? Que ce pommier n'est pas doué parce qu'il ne sait pas voler ? » Archibald comprend ainsi que chacun est doué pour quelque chose et qu'il porte en lui ce qu'il aime vraiment. Il suffit de le découvrir et c'est justement ce qu'il va faire ! à partir de 3 ans. [RA]</p> <p style="text-align: right;"> Dispo au Centre doc SMAEC</p>
<p>Transformer le handicap : au fil des expériences de vie Anne-Lyse Chabert Erès 2017</p> <p>Anne-Lyse Chabert</p> 	<p>Quand commence le handicap ? Comment le définir autrement qu'avec les classifications conventionnelles ? En philosophe, Anne-Lyse Chabert utilise sa propre expérience du handicap pour décrire la dynamique, véritable stratégie de la métamorphose, nécessaire au dépassement des contraintes du corps et de son environnement. Elle analyse ce phénomène de rééquilibrage propre au handicap, grâce à trois grilles de lecture liées aux concepts : de normes de vie et ses dérivés normativité, normal/pathologique, santé, qui qualifient ce que l'individu mobilise pour atteindre une nouvelle forme de stabilité dans son espace corporel contraint par le handicap ; d'affordance qui se réfère à l'utilisation des outils technologiques, interfaces pour favoriser la perception et l'action de l'individu sur son environnement ; de capabilité, dérivé de l'économie, qui permet de décrire et d'évaluer la qualité de vie d'un individu en fonction de son contexte socio-économique et humain mais aussi des capacités qu'il peut y déployer. Trois situations de vie différentes, celle d'un calligraphe devenu tétraplégique qui redéploie la même exigence d'expertise artistique après son accident, celle de jeunes aveugles qui apprennent à jouer au foot, ou encore celle d'une personne autiste qui a su retrouver une place dans la société, illustrent l'inventivité nécessaire pour transformer le handicap au fil des expériences de vie. [RA]</p> <p style="text-align: right;"> Dispo au Centre doc SMAEC</p>

Troubles du comportement en milieu scolaire

Bruno Egron,
Stéphane Sarazin
Retz, 2018



Quel enseignant n'a jamais été confronté à des troubles du comportement chez un élève ? Ces troubles qui perturbent l'organisation de la classe et freinent les apprentissages créent de vraies difficultés pour ceux qui enseignent. Comment les gérer ? Que nous disent-ils de l'élève ? Quelle part relève du médical ou de la trajectoire personnelle de l'enfant ? Quelle aide apporter ? Au-delà des manifestations visibles de ces troubles, il importe de prendre la mesure des répercussions qu'ils ont aussi sur les fonctionnements sociaux, émotionnels, affectifs et cognitifs des élèves.

L'enjeu, dans le cadre de l'école inclusive, est de savoir détecter ces troubles, de les comprendre et de les analyser pour proposer des actions efficaces et sur mesure. Cet ouvrage, largement étayé d'exemples, s'adresse aussi bien aux enseignants de primaire qu'à ceux de collège ; il présente : une description des troubles ; une grille d'analyse de leurs manifestations chez les jeunes ; les aides institutionnelles sur lesquelles s'appuyer ; une démarche pour renforcer le lien avec les familles afin de les impliquer dans les processus mis en place ; les attitudes à adopter pour gérer les situations de crise ; des pistes concrètes pour favoriser l'accès aux apprentissages.

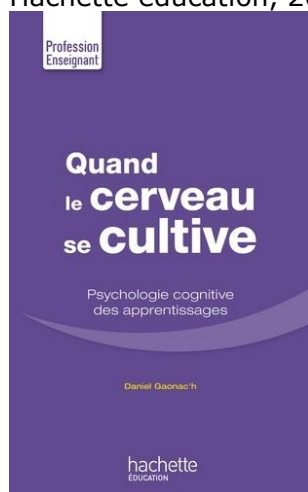
Un ouvrage qui vise à sonner ses clés théoriques et pratiques à tout éducateur confronté à ces élèves en souffrance, souvent stigmatisés et rejetés faute de prise en charge adaptée dans le contexte scolaire. [RA]



Dispo au Centre doc SMAEC

Quand le cerveau se cultive : Psychologie cognitive des apprentissages

Daniel Gaonac'h
Hachette éducation, 2019



« Apprendre » est un phénomène biologique ET un acte social. On ne peut comprendre le fonctionnement de la mémoire et des apprentissages que si l'on prend en compte l'interaction nature - culture, inscrite dans l'évolution de l'espèce humaine et dans l'émergence de son système cognitif complexe.

Dès lors, comprendre les apprentissages scolaires impose de prendre en compte les contraintes du fonctionnement du cerveau, mais aussi les contraintes du contexte institutionnel (l'école, la classe) et du contexte social dans lesquels se réalisent ces apprentissages. Le système cognitif humain est la résultante d'interactions complexes entre déterminants biologiques et déterminants sociaux : le but de ce livre est d'en présenter les composantes et leur fonctionnement, en s'appuyant à la fois sur les données de la psychologie cognitive, des neurosciences et des sciences sociales. [RA]



Dispo au Centre doc SMAEC

Articles

Evidence-based systematic review of cognitive rehabilitation, emotional, and family treatment studies for children with acquired brain injury literature: From 2006 to 2017

Laatsch L

Dodd J

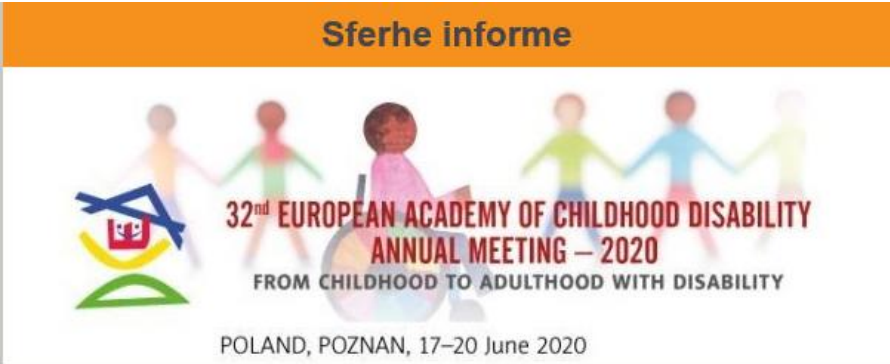

Brown T

Neuropsychological
Rehabilitation

Publ. en ligne 31 oct 2019

This paper updates guidelines for effective treatments of children with specific types of acquired brain injury (ABI) published in 2007 with more recent evidence. A systematic search was conducted for articles published from 2006 to 2017. Full manuscripts describing treatments of children (post-birth to 18) with acquired brain injury were included if study was published in peer-reviewed journals and written in English. Two independent reviewers and a third, if conflicts existed, evaluated the methodological quality of studies with an Individual Study Review Form and a Joanna Briggs Institute (JBI) Critical Appraisal Checklist. Strength of study characteristics was used in development of practice guidelines. Fifty-six peer-reviewed articles, including 27 Class I studies, were included in the final analysis. Established guidelines for writing practice recommendations were used and 22 practice recommendations were written with details of potential treatment limitations. There was strong evidence for family/caregiver-focused interventions, as well as direct interventions to improve attention, memory, executive functioning, and emotional/behavioural functioning. A majority of the practice standards and guidelines provided evidence for the use of technology in delivery of interventions, representing an important trend in the field. Abbreviations: ABI = acquired brain injury, ACRM = American Congress of Rehabilitation Medicine, ACT = Acceptance and Commitment Therapy, Amat-c = Amsterdam Memory and Attention Training for Children, BRIEF = Behaviour Rating Inventory of Executive Function, BRIEF-MI = The Behaviour Rating Inventory of Executive Function Metacognitive Index, CAPS = Counselor Assisted Problem-solving, CBT = cognitive behaviour therapy, COPM = Canadian Occupational Performance Measure, CO-OP = Cognitive Orientation to daily Occupational Performance, CRP = Cognitive Remediation Program, EBR = Evidence-Based Review, FPS = Family Problem-solving, IRC = Internet Resource Comparison, JBI = Joanna Briggs Institute, mTBI = mild traumatic brain injury, SSTP = Stepping Stones Triple P, SMART = Strategic Memory Advanced Reasoning Training, TBI = traumatic brain injury, TOPS = Teen Online Problem-solving, TOPS-TO = Teen Online Problem-solving-Teens Only, WM = Working Memory. [RA]

A votre agenda

<p>32nd European Academy of childhood disability EACD</p>	<p style="text-align: center;">Du 17 au 20 juin 2020 Poznan, Pologne</p> <p>Soumission d'abstracts</p> <p>Information : www.eacd2020.org</p> <div style="text-align: center;">  </div>
<p>AVC et handicap de l'enfant : journée des fratries 2020</p>	<p style="text-align: center;">12 et 13 juin 2020 Angers</p> <p>Il s'agit d'un congrès professionnel et ouvert aux familles pour aborder les questions liées à la gestion du handicap de l'enfant au sein des familles, et tout particulièrement des fratries. Événement organisé par le Centre AVC et soutenu par le programme EnJeu[x].</p> <p>Si la thématique est définie, le programme de ces journées est en pleine construction. Le Centre AVC proposera des conférences plénières abordant des thèmes généraux intéressant l'ensemble du public, ainsi que des ateliers permettant d'aborder des thématiques plus ciblées.</p> <p>Répondez au questionnaire en ligne pour les aider à composer une programmation qui vous ressemble ! Ce questionnaire s'adresse aux familles et toutes les personnes qui se sentent concernées par la gestion du handicap en contexte familial. Pour cela, il suffit de cliquer sur le lien suivant</p> <p style="text-align: center;">Plus d'information</p> <div style="text-align: center;"> <p>AVC DE L'ENFANT ET HANDICAP</p>  <p>ENJEUX ET RESSOURCES POUR LA FRATRIE ?</p> <p>Journées à destination des familles et des professionnels</p> <p>12-13 JUIN 2020 - ANGERS</p> </div>

A Noter

Le centre documentaire du SMAEC est ouvert au public

**dans les nouveaux locaux du SMAEC,
situés au 1 Ancienne Montée, 01700 Miribel**

Pour toutes demandes d'information ou documentation, vous pouvez me contacter par téléphone (04 37 43 41 80) ou par mail (shirley.filion@smaec.fr)



[Centre Ressources SMAEC](https://www.facebook.com/CentreRessourcesSMAEC/)

